

**EINFASENMOTOREN**  
**SINGLE PHASE MOTOR**



**MOLL-MOTOR**

## GYML SERIE

Die Motoren der Baureihe GMYL sind mit Anlaufkondensator, Betriebskondensator, Fliehkraftschalter und eingebauten Überlastschalter ausgerüstet. Die Baugrößen-Zuordnung der einfasigen Wellenleistung ist mit den Dreifasenleistungen ident.

Die Motoren zeichnen sich durch erhöhtes Anlaufmoment, hohen Leistungsfaktor und Wirkungsgrad aus.

Nennspannung: 230 volt ,Frequenz 50HZ , andere Spannungen oder 60HZ auf Wunsch lieferbar

Die Serie GMYL ist ein einfasiger Asynchronmotor mit Käfigläufer, mit Eigenventilation (Kühlung IC411) Isolationsklasse B

IP55 Die Anbaumaße sind in Übereinstimmung mit den IEC – Standards.

Bauformen: : IMB3, IMB5, IMB35, IMB14, IMV1, IMV3, IMV5, IMV6, IMV18, IMV19, IMV36.

GYML Motoren sind für alle Anwendungen mit Schweranlauf geeignet.

GYML series capacitor asynchronous motors are single-phase the motors of capacitor start and run. Main features: small size with high capacity, strong starting torque, high power factor and efficiency, safety and reliability in running, simple construction and easy maintenance, it possess frame No. and capacity as three-phase asynchronous motors.

The rated frequency of the motors in 50Hz while the rated voltage is 220V.

This series motors are of totally enclosed fan-coated structure, class B insulation, IP55 degree of protection and IC411 method of cooling.

The mounting dimensions of the motors are all in conformity with IEC standards. Mounting types: IMB3, IMB5, IMB35, IMB14, IMV1, IMV3, IMV5, IMV6, IMV18, IMV19, IMV36.

GYML series motors are suitable for machines and equipments such as full load start.

Baugröße	P [kW]	IN	n [Umin-1]	Spannung [V]	$\eta$	Leistungs faktor	Mk/Mn	Ma/Mn	la/In	Anlaufkonden- sator [uF]	Betriebskondensator [uF]	Gewicht [kg]
frame size	P [kW]	[A]	n [rpm]	voltage [V]	[%]	power factor				Start capacitor [uF]	running capacitor [uF]	Weight [kg]
GMYL71A-2	0.37	2.6	2800	230	67	0.92	1.8	1.6	5.5	50/250	8/450	10
GMYL71B-2	0.55	3.7	2800	230	70	0.92	1.8	1.6	5.5	100/250	15/450	11
GMYL71A-4	0.25	1.9	1400	230	62	0.92	1.7	1.6	5	75/250	15/450	9
GMYL71B-4	0.37	2.7	1400	230	65	0.92	1.7	1.6	5	75/250	15/450	10
GMYL80A-2	0.75	4.7	2800	230	73	0.95	1.8	1.6	5.5	100/250	25/450	14
GMYL80B-2	1.1	6.7	2800	230	75	0.95	1.8	1.6	5.5	100/250	30/450	15
GMYL80A-4	0.55	3.8	1400	230	69	0.92	1.7	1.6	5	100/250	15/450	13
GMYL80B-4	0.75	4.8	1400	230	71	0.95	1.7	1.6	5	100/250	25/450	14
GMYL90LA-2	1.5	9.0	2800	230	76	0.95	1.8	1.6	5.5	200/250	40/450	22
GMYL90LB-2	2.2	13.1	2800	230	77	0.95	1.7	1.6	5.5	300/250	50/450	24
GMYL90LA-4	1.1	7.0	1400	230	72	0.95	1.7	1.6	5	150/250	30/450	21
GMYL90LB-4	1.5	9.3	1400	230	74	0.95	1.7	1.6	5	200/250	40/450	23
GMYL100L-2	3	17.4	2800	230	79	0.95	1.7	1.6	6	350/250	55/450	24
GMYL100LA-4	2.2	13.2	1400	230	76	0.95	1.7	1.6	5	300/250	50/450	32
GMYL100LB-4	3	17.6	1400	230	78	0.95	1.7	1.6	5	350/250	55/450	33
GMYL112M-2	3.7	21.2	2800	230	80	0.95	1.7	1.6	6	350/250	60/450	46
GMYL112M-4	3.7	21.4	1400	230	79	0.95	1.7	1.6	5.5	350/250	60/450	44

## GMYY SERIE

Die einfassen-Asynchronmotoren der Serie GMYY sind mit Betriebskondensator für normales Anzugsmoment, kleiner dem Nennmoment, ausgerüstet. Die Leistungszuordnung zu den Motorbaugrößen ist mit den Dreifasenmotoren ident.

Die Serie GMYY ist ein einfasiger Asynchronmotor mit Käfigläufer, mit Eigenventilation (Kühlung IC411) Isolationsklasse F, IP55,

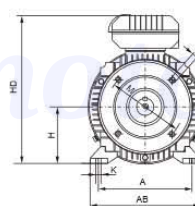
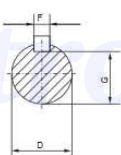
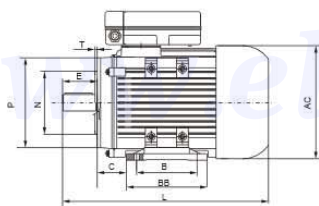
GMYY Series run capacitor asynchronous motor, is produced according to IEC standard, with many feature as simply structure. Steady running, advanced technical indicators and easily maintenance. Fitting for household applications, air compressor, pump, blower, recorder instrument etc.

GMYY Series motor is TEFC (totally enclosed fan cooling), IP55,

Baugröße	P[kW ]	IN	Spannung[ V ]	Frequenz [HZ]	n [Umin-1 ]	$\eta$	Leistungsfaktor	Mk/Mn	Ma/Mn	Anhaltemoment	Gewicht [kg]
frame size	P[kW ]	[ A]	voltage [V]	Frequency [HZ]	n[rmp ]	[% ]	power factor			Locked rotor Torque	Weight [kg]
GMYY63MA-2	0.18	1.31	230	50	2790	65	0.92	0.4	1.7	5	70
GMYY63MB-2	0.25	1.79	230	50	2790	66	0.92	0.4	1.7	7	70
GMYY63MA-4	0.12	1.02	230	50	1390	57	0.9	0.4	1.7	3.5	65
GMYY63MB-4	0.18	1.47	230	50	1390	59	0.9	0.35	1.7	5	65
GMYY71MA-2	0.37	2.61	230	50	2800	67	0.92	0.35	1.7	10	75
GMYY72MB-2	0.55	3.71	230	50	2800	70	0.92	0.35	1.7	15	75
GMYY71MA-4	0.25	1.94	230	50	1400	61	0.92	0.35	1.7	7	65
GMYY71MB-4	0.37	2.82	230	50	1400	62	0.92	0.35	1.7	10	70
GMYY80MA-2	0.75	4.92	230	50	2800	72	0.92	0.33	1.7	20	75
GMYY80MB-2	1.1	6.71	230	50	2800	75	0.95	0.33	1.7	30	78
GMYY80MA-4	0.55	4.06	230	50	1400	64	0.92	0.35	1.7	15	70
GMYY80MB-4	0.75	5.21	230	50	1400	68	0.92	0.32	1.7	20	70
GMYY90S-2	1.5	9.03	230	50	2800	76	0.95	0.3	1.7	45	83
GMYY90L-2	2.2	13.08	230	50	2800	77	0.95	0.3	1.7	65	83
GMYY90S-4	1.1	7.09	230	50	1400	71	0.95	0.32	1.7	30	73
GMYY90L-4	1.5	9.40	230	50	1400	73	0.95	0.3	1.7	45	78

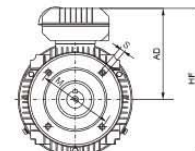
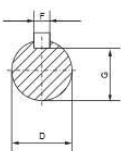
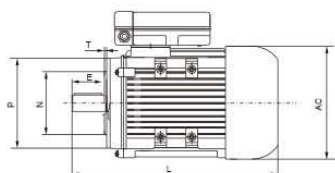
## Abmessungen

## dimensions



### B34

TYPE	POLES	A	B	C	D	E	F	G	H	K	P	N	M	S	T	AB	BB	AC	HD	L
63	2.4	100	80	40	11	23	4	8.5	63	7	140	95	115	M5	2.5	135	100	120	182	217
71	2.4	80	80	45	14	30	5	11	71	7	105	70	85	M6	2.5	150	112	136	202	250
80	2.4	125	100	50	19	40	6	15.5	80	10	120	80	100	M6	3.0	153	125	160	227	310
90S	2.4	140	100	56	24	50	8	20	90	10	140	95	115	M8	3.0	172	156	175	246	340
90L	2.4	140	125	56	24	50	8	20	90	10	140	95	115	M8	3.0	172	156	175	246	340
100L	2.4	160	140	63	28	60	8	24	100	12	160	110	130	M8	3.5	200	172	196	250	425
112M	2.4	190	140	70	28	60	8	24	112	12	160	110	130	M8	3.5	230	181	220	285	450



### B14

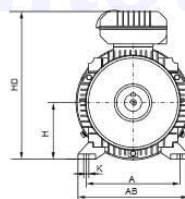
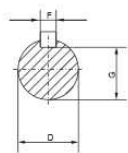
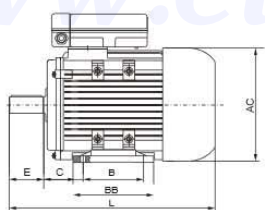
TYPE	POLES	D	E	F	G	P	N	M	S	T	AD	HF	AC	L
63	2.4	11	23	4	8.5	140	95	115	M5	2.5	119	180	120	217
71	2.4	14	30	5	11	105	70	85	M6	2.5	131	198.5	136	250
80	2.4	19	40	6	15.5	120	80	100	M6	3.0	147	227	160	310
90S	2.4	24	50	8	20	140	95	115	M8	3.0	156	243.5	175	340
90L	2.4	24	50	8	20	140	95	115	M8	3.0	156	243.5	175	340
100L	2.4	28	60	8	24	160	110	130	M8	3.5	150	249	196	425
112M	2.4	28	60	8	24	160	110	130	M8	3.5	173	283	220	450

www.elektro-motory.cz

www.elektro-motory.cz

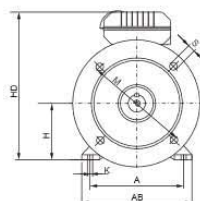
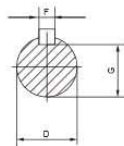
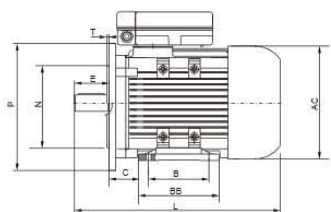
## Abmessungen

## dimensions



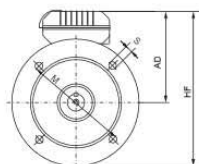
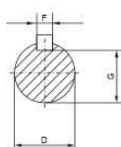
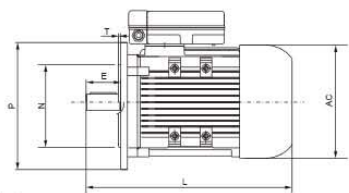
### B3

TYPE	POLES	A	B	C	D	E	F	G	H	K	AB	BB	HD	AC	L
63	2.4	100	80	40	11	23	4	8.5	63	7	135	100	182	120	217
71	2.4	80	80	45	14	30	5	11	71	7	150	112	202	136	250
80	2.4	125	100	50	19	40	6	15.5	80	10	153	125	227	160	310
90S	2.4	140	100	56	24	50	8	20	90	10	172	156	246	175	340
90L	2.4	140	125	56	24	50	8	20	90	10	172	156	246	175	340
100L	2.4	160	140	63	28	60	8	24	100	12	200	172	250	196	425
112M	2.4	190	140	70	28	60	8	24	112	12	230	181	285	220	450



### B35

TYPE	POLES	A	B	C	D	E	F	G	H	K	P	N	M	S	T	AB	BB	AC	HD	L
63	2.4	100	80	40	11	23	4	8.5	63	7	140	95	115	10	3	135	100	120	182	217
71	2.4	80	80	45	14	30	5	11	71	7	160	110	130	12	3.5	150	112	136	202	250
80	2.4	125	100	50	19	40	6	15.5	80	10	200	130	165	12	3.5	153	125	160	227	310
90S	2.4	140	100	56	24	50	8	20	90	10	200	130	165	12	3.5	172	156	175	246	340
90L	2.4	140	125	56	24	50	8	20	90	10	200	130	165	12	3.5	172	156	175	246	340
100L	2.4	160	140	63	28	60	8	24	100	12	250	180	215	15	4	200	172	196	250	425
112M	2.4	190	140	70	28	60	8	24	112	12	250	180	215	15	4	230	181	220	285	450



### B5

TYPE	POLES	D	E	F	G	P	N	M	S	T	AD	HF	AC	L
63	2.4	11	23	4	8.5	140	95	115	10	3	119	189	120	217
71	2.4	14	30	5	11	160	110	130	12	3.5	131	211	136	250
80	2.4	19	40	6	15.5	200	130	165	12	3.5	147	247	160	310
90S	2.4	24	50	8	20	200	130	165	12	3.5	156	256	175	340
90L	2.4	24	50	8	20	200	130	165	12	3.5	156	256	175	340
100L	2.4	28	60	8	24	250	180	215	15	4	150	275	196	425
112M	2.4	28	60	8	24	250	180	215	15	4	173	298	220	450