



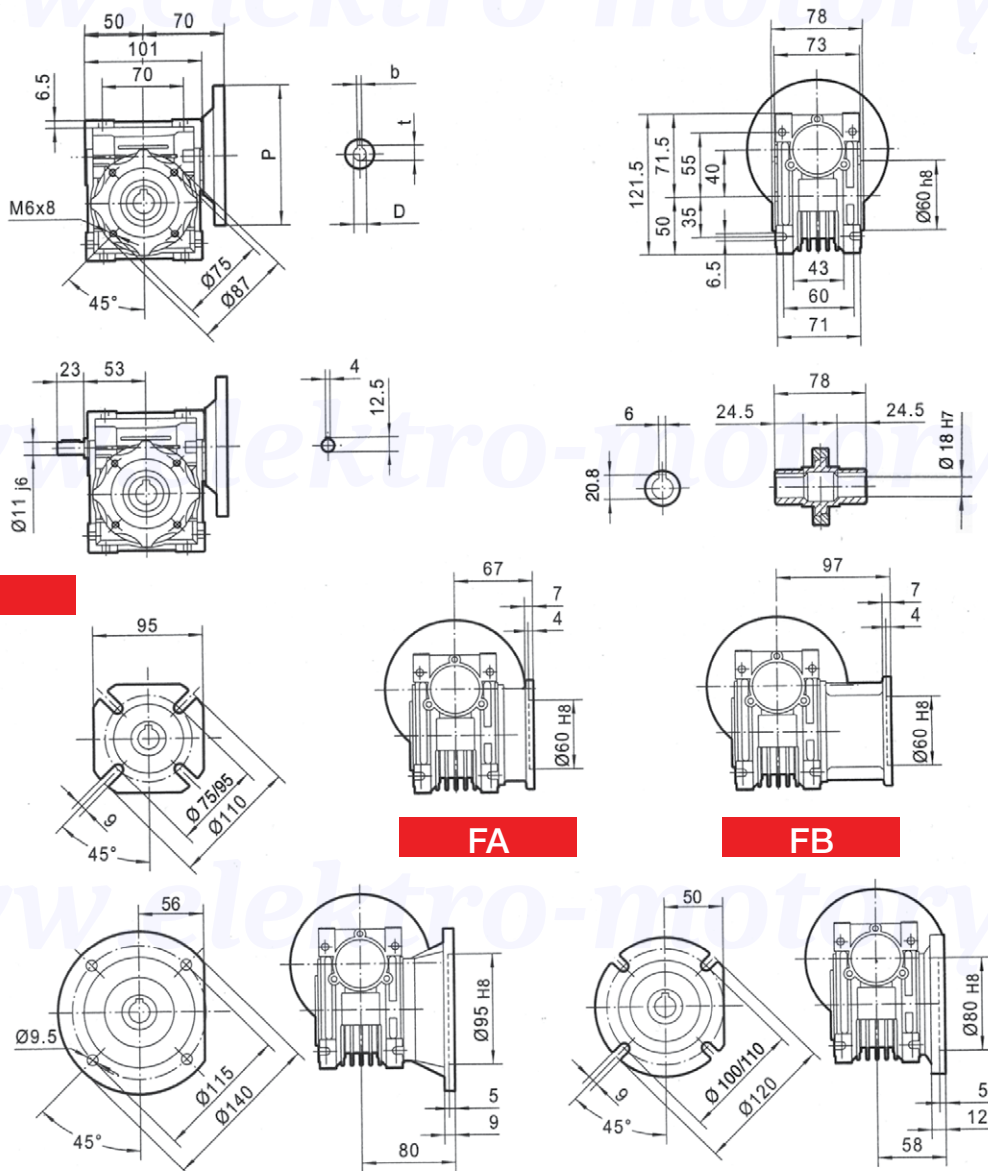
CHM 040 - VÝKONOVÉ PARAMETRY A ROZMĚRY

| TYP | i | n2 r/min | Kw=P1 | Nm=T2 | f.s. | Možné typy elektromotorů a typy přírub | |
|---------|-----|----------|--------|-------|------|--|---------|
| CHM 040 | 7.5 | 186.7 | 0.55** | 22 | 1.6 | 71/63 | B5/B14 |
| | 10 | 140.0 | 0.55** | 30 | 1.4 | 71/63 | B5/B14 |
| | 15 | 93.3 | 0.55** | 44 | 0.9 | 71/63 | B5/B14 |
| | 20 | 70.0 | 0.55** | 38 | 1.0 | 71/63 | B5/B14 |
| | 25 | 56.0 | 0.37 | 45 | 0.9 | 71/63 | B5/B14 |
| | 30 | 46.7 | 0.37 | 52 | 0.8 | 71/63 | B5/B14 |
| | 40 | 35.0 | 0.25 | 43 | 0.9 | 71/63 | B5/B14 |
| | 50 | 28.0 | 0.22 | 44 | 0.9 | 63/56 | B5/B14* |
| | 60 | 23.3 | 0.18 | 42 | 0.8 | 63/56 | B5/B14* |
| | 80 | 17.5 | 0.18 | 36 | 0.8 | 63/56 | B5/B14* |
| | 100 | 14.0 | 0.18 | 35 | 0.8 | 63/56 | B5/B14* |

* 56 pouze B5

** Velikost motoru 71

ROZMĚRY



| PAM IEC | P | DE8 | b | t |
|---------|-----|-----|---|------|
| 71B5 | 160 | 14 | 5 | 16.3 |
| 63B5 | 140 | 11 | 4 | 12.8 |
| 56B5 | 120 | 9 | 3 | 10.4 |

| PAM IEC | P | DE8 | b | t |
|---------|-----|-----|---|------|
| 71B14 | 105 | 14 | 5 | 16.3 |
| 63B14 | 90 | 11 | 4 | 12.8 |

Hmotnost 2,3 kg